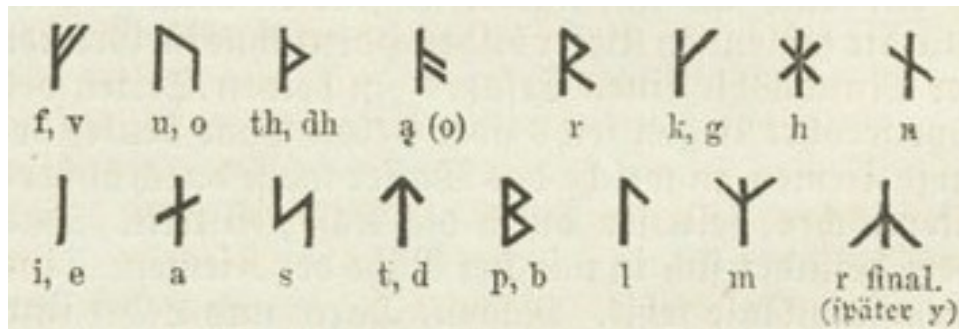


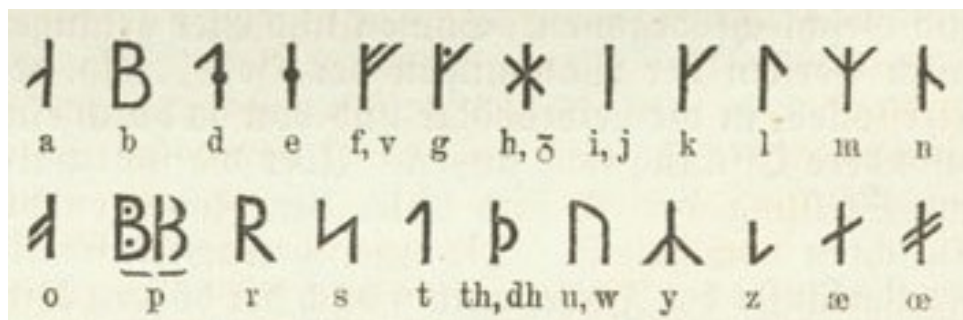
## Altgermanische Runenzeichen

Als Runen bezeichnet man die alten Schriftzeichen der Germanen. Der Sammelbegriff umfasst Zeichen unterschiedlicher Alphabete in zeitlich und regional abweichender Verwendung.

Runen waren vom 2. bis zum 14. Jahrhundert n. Chr. überwiegend für geritzte und gravierte Inschriften auf Gegenständen und auf Steindenkmalen in Gebrauch.



Nordische Runenreihe



Punktiertes Runenalphabet

Asch	ᚱ ᚳ ᚴ	a	His	ᚱ	i	Rehit	ᚱ ᚳ ᚴ	r
Birith	ᚰ ᚰ	b	Gilch	ᚰ ᚳ ᚴ	k	Suhil	ᚰ ᚳ	s
Khen	ᚰ ᚳ	ch	Lagu	ᚰ	l	Tac	ᚰ	t
Thorn	ᚰ ᚳ ᚴ	þ	Man	ᚰ	m	Hur	ᚰ ᚳ ᚴ	u
Eho	ᚰ	e	Not	ᚰ ᚳ	n	Helahē	ᚰ ᚳ ᚴ	x
Fehc	ᚰ ᚳ	f	Othil	ᚰ ᚳ	o	Huyri	ᚰ ᚳ ᚴ	y
Gibu	ᚰ ᚳ	g	Perch	ᚰ ᚳ ᚴ	p	Ziu	ᚰ ᚳ	z
Hagale	ᚰ ᚳ ᚴ	h	Khon	ᚰ	q			

Markomannische Runen